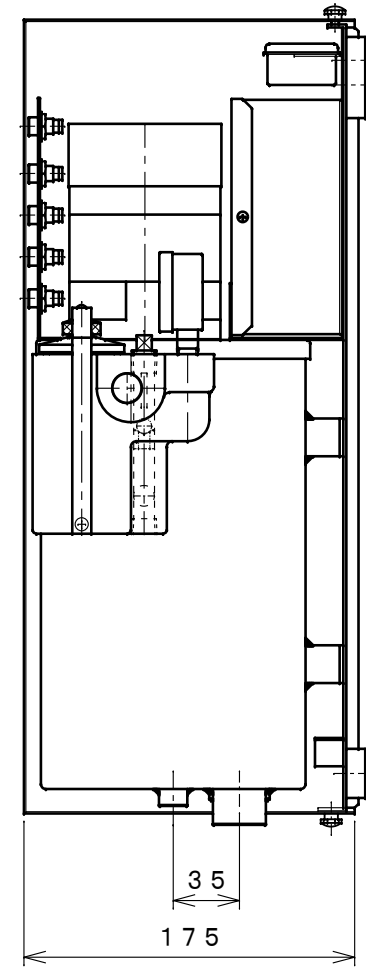
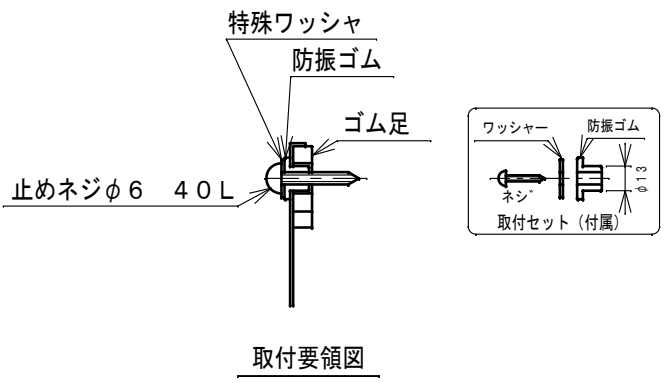
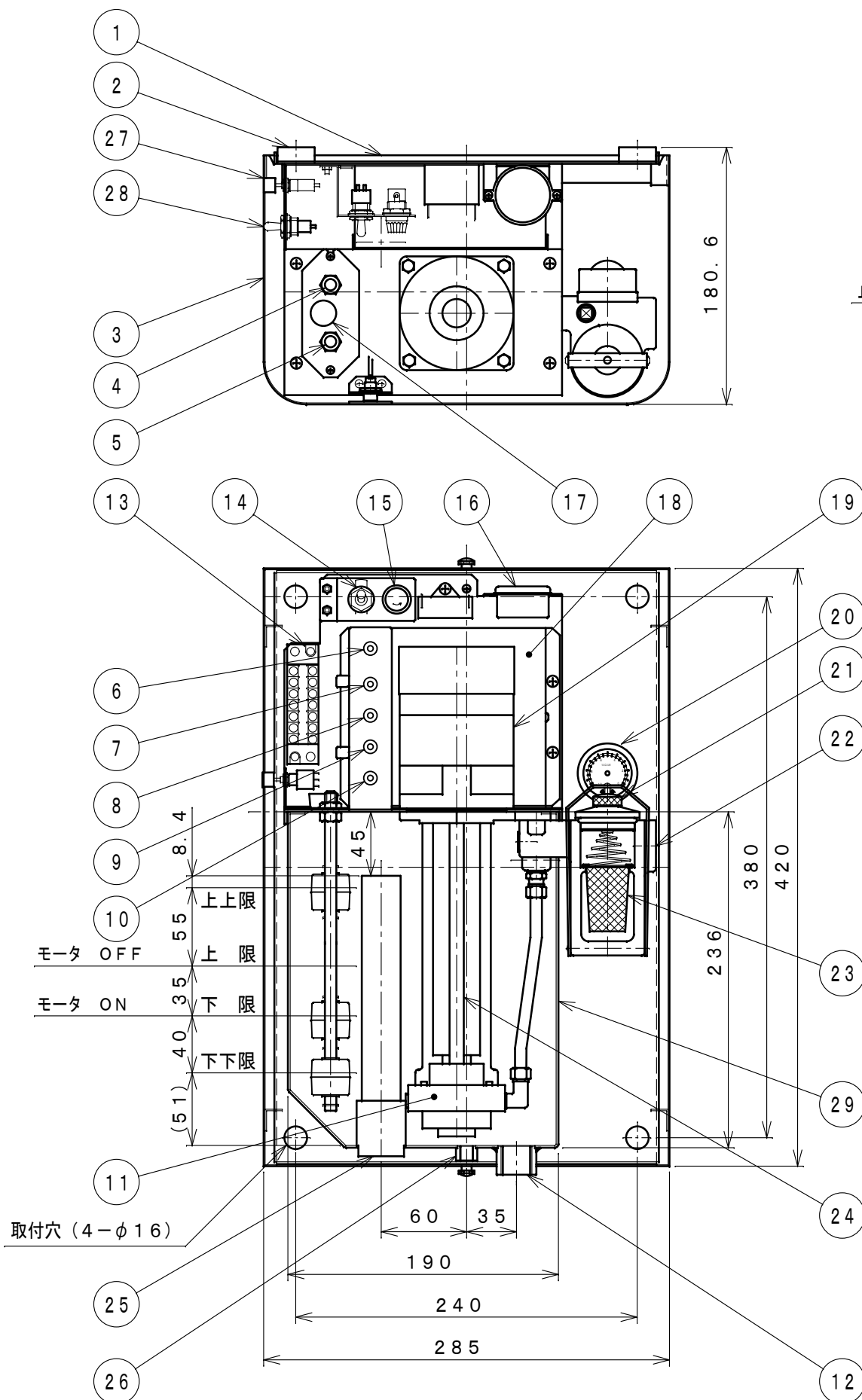
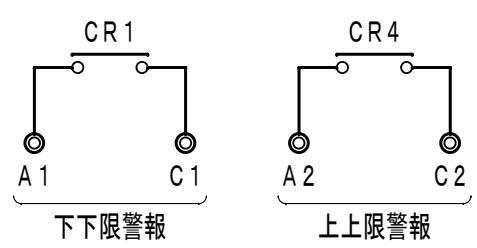
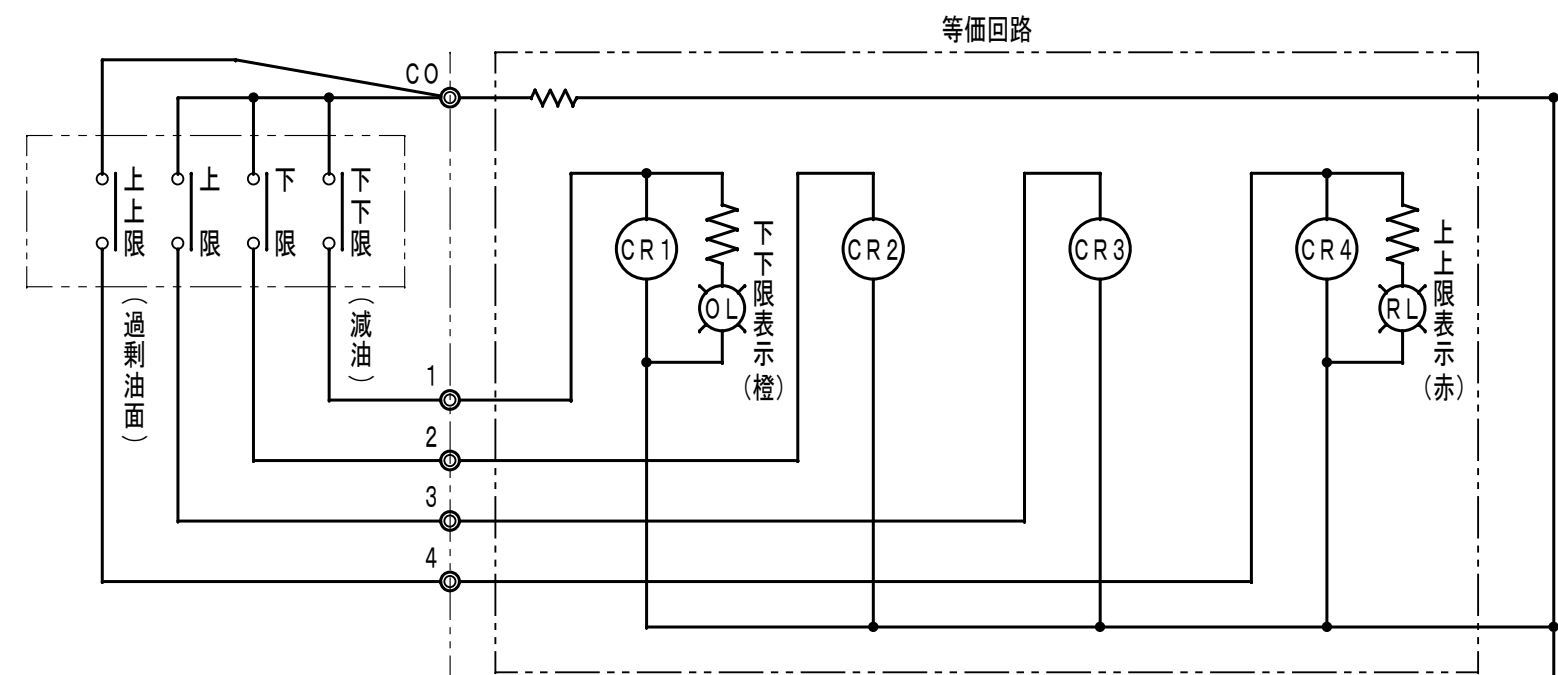


名称: NAME		型式: MODEL		
オイルキャリア		OC-801		
日付: DATE	承認: APPD.	検図: CHKD.	作成: DRAWN	尺度: SCALE
2015.12.14	白石	胡	白石	Free
株式会社 工技研究所 KOHIKIEN corp.			図番: DRAWING NO. 334917-3	

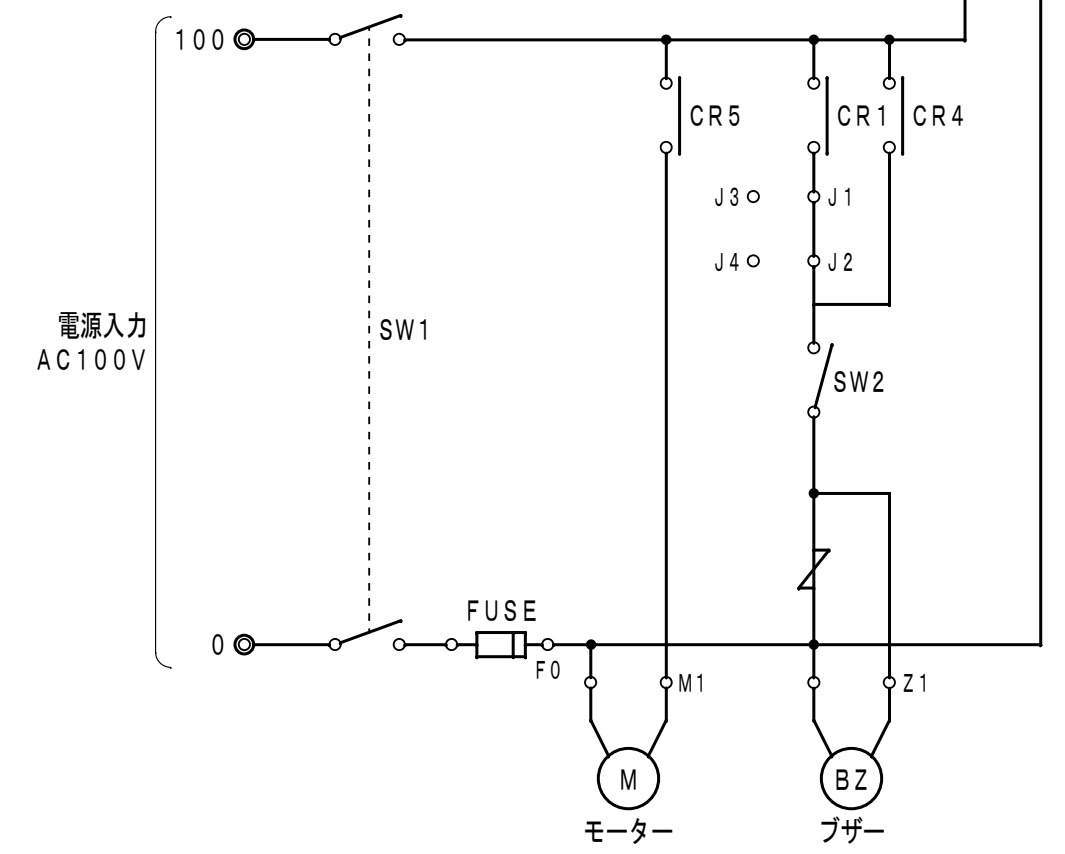
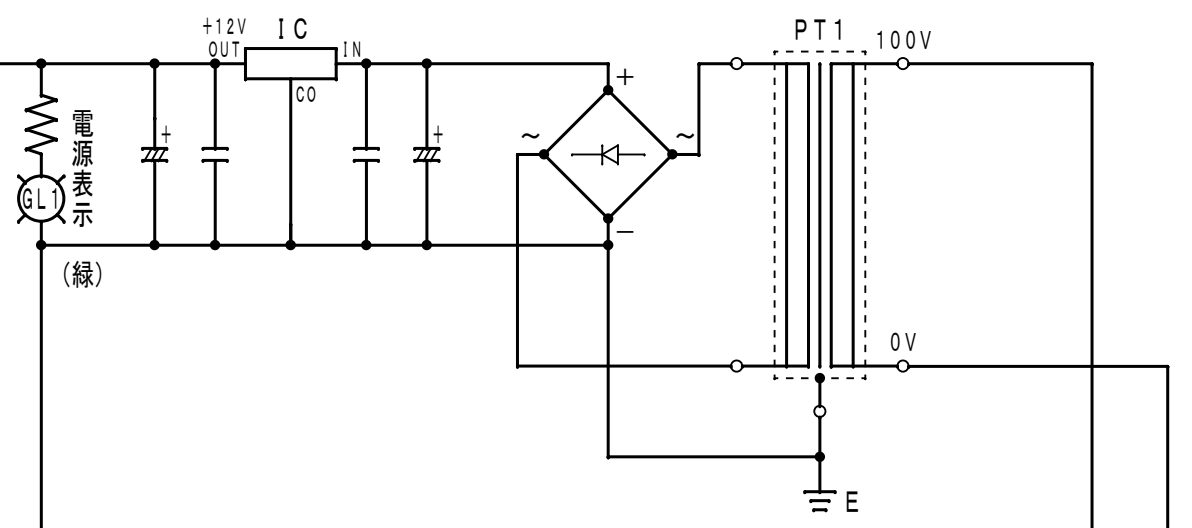
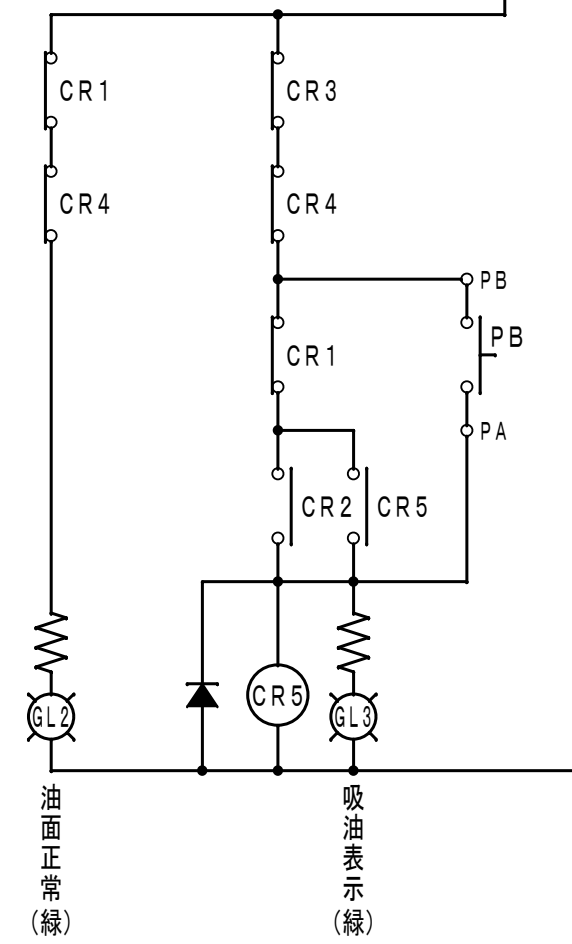
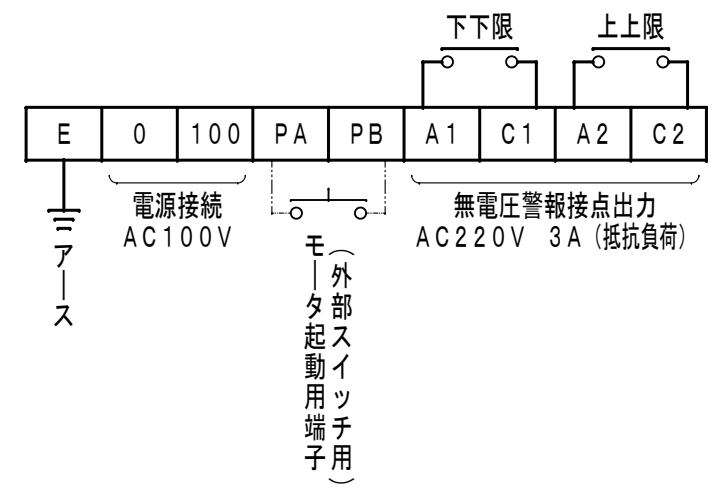


29	タンク	SPCC t1.6 色:マンセルN7.0	
28	ブザー停止スイッチ	単極双投	
27	ポンプ起動スイッチ	押釦スイッチ (黒)	
26	ドレン	SS (プラグ付)	6A (1/8B)
25	戻り油管接続口	SS	20A (3/4B)
24	連結管	C2600T	
23	フィルター	C2600P PW-S (網)	60メッシュ
22	吸油管接続口	AC4C	10A (3/8B)
21	押ゴム	C3604BD ニッケル#3メッキ	
20	真空ゲージ	-100kPa (760mmHg)	6A (1/8B)
19	コンデンサーモータ	AC100V 50/60Hz 0.8A	サーマルプロテクター付
18	制御ユニット	SPGC	
17	呼油口用栓	ゴム栓	
16	警報ブザー	AC100V 80~90dB/m	上上限, 下下限
15	ヒューズ	3A	
14	電源スイッチ	2極双投	
13	端子台	フェノール樹脂	
12	送油管接続口	BC	15A (1/2B)
11	ポンプ	主材質 FC	
10	LED	黄	下下限表示: 減油
9	LED	緑	油面正常表示
8	LED	緑	吸油表示
7	LED	赤	上上限表示: 非常停止
6	LED	緑	電源表示
5	フロートスイッチ	ステム: SUS304 フロート: SUS304	上限, 下下限
4	フロートスイッチ	ステム: SUS304 フロート: SUS304	上上限, 下限
3	カバー	SPCC t1.0 色:マンセル5GY8.5/0.5	
2	ゴム足	CR	
1	ベース	SPGC t1.6	
番号	名称	規格, 材質 等	摘要

名称: NAME		型式: MODEL		
構造図		オイルキャリア OC-801		
日付: DATE	承認: APPD	検図: CHKD	作成: DRAWN	尺度: SCALE
2020.12.22	白石	胡	白石	Free
株式会社 工技研究所		図番: DRAWING NO.		
KOHGIKEN corp.		334918-10		



端子台配列図



名称: NAME		型式: MODEL		
回路図		OC-801		
日付: DATE	承認: APPD.	検図: CHKD.	作成: DRAWN	尺度: SCALE
2020. 12. 22	白石	胡	白石	Free
株式会社 工技研究所 KOHGIKEN corp.				図番: DRAWING NO. 334948-3

製品名：オイルキャリー

型 式	OC-801
送 油 方 式	落差形
使 用 燃 料	灯油 (JIS 1号灯油)・A重油・軽油
吸 上 能 力	最大揚程：8m 流量：60ℓ/h (揚程8m)
入 力 電 源	AC100V 50/60Hz
消 費 電 力	90VA
使 用 温 度 範 囲	-20~40℃ (凍結、結露しないこと)
警 報 ブ ザ ー 音	68dB/m
モ ー タ 方 式	コンデンサ起動型誘導電動機 (間欠運転)
モ ー タ 自 動 停 止 温 度	120℃
油 面 制 御	<p><フロートスイッチ方式></p> <ul style="list-style-type: none"> ・戻り管接続口：あふれ防止機構 ・上上限：モータOFF (あふれ防止機構) ・上 限：モータOFF (ポンプを停止し、油の汲み上げを停止) ・下 限：モータON (ポンプを回転し、油の汲み上げを開始) ・下下限：モータOFF (空転防止機構) ・上上限、下下限のレベルになったとき、ブザー吹鳴する。 ・外部警報接点：上上限、下下限 (無電圧A接点) 接点容量：AC220V 3A (抵抗負荷) ・手動モータONスイッチ (フロートスイッチ位置が上限、上上限でないときに有効) ・ブザー停止スイッチ (ブザー停止のみで、自動復帰はしない)
貯 油 槽 容 積	上限：2.855ℓ、下限：2.010ℓ
呼 び 油 量	約2.0ℓ
配 管 サ イ ズ	給 油 口 10A (メネジ) 取出位置右側面
	送 油 口 15A (メネジ) 底部
	戻 り 管 20A (メネジ) 底部
外 形 寸 法	285W × 420H × 180.6D
質 量	約12.0Kg
設 置 場 所	屋内壁

⚠ 設置上の注意

- ・設置の際は計装工事、電気工事などの専門技術を有する人がおこなってください。
- ・各地区の火災予防条例 (消防署か関係官庁にお問い合わせください) で規定されている場合は、その指示に従って設置してください。
- ・本体及び配管を設置する場所は、火気・雨水・ゴミ・高温および直射日光を避けた安全な場所に設置してください。直射日光などにより液体が熱膨張し、オイルキャリータンク内へ流入し、上上限警報が作動する事があります。
- ・戻り管は必ず設けてください。
- ・階段、避難口などの近くには設置せず、防火上安全な場所に設置してください。
- ・取付け場所は、安全で振動の伝わりにくい場所を選び、中空の壁などに取付けしないでください。騒音や振動が伝わる場合があります。また、油が入った状態の質量に十分耐える場所を選んでください。
- ・ボイラー、ストーブなど火気を使用する機器や燃焼筒、排気筒などに触れたり近い場所には設置しないでください。
- ・油の臭いがするため、密閉した部屋には設置しないでください。やむを得ず密閉した部屋に設置する場合は、十分な換気設備を設けてください。
- ・メインタンクより高い位置に設置してください。
- ・灯油・A重油・軽油以外の液体は使用しないでください。
- ・故障の原因になりますので、ゴミ、水などの入った長期滞留した灯油・A重油・軽油は使用しないでください。また、配管内にゴミや小さな金属片などが残らないように注意してください。
- ・入力電源は、AC100Vです。AC100V以外の電源は使用しないでください。
- ・寒冷地では、結露により内部に水がたまり故障の原因になることがあります。必ず屋内に設置してください。